

## Effizient & leistungsstark Flüssigkeitsgekühlte Motoren

### Vorteile

Flüssigkeitsgekühlte Motoren eignen sich besonders sowohl für den **Einsatz in Industrieanwendungen** aber auch für **mobile Applikationen**. Sie überzeugen durch ihre hohe Leistungsdichte bei kleinem Bauraum, durch Energieeffizienz und Zuverlässigkeit. Als Systemlösung können sie mit allen ABM Getriebearten kombiniert und per Umrichter geregelt werden.

- Hohe Leistungsdichte
- Erhöhte Einsatzdauer
- Hocheffiziente Wärmeabfuhr
- Äußerst kompakte Bauform
- Robust: Schwingungs- und vibrationsfest

### Technische Daten

- Baugrößen: 80 – 160
- Leistung: bis zu 100 kW
- Regelbar mit ABM Umrichtern
- Kombinierbar mit allen ABM Getrieben (Stirnrad-, Flach- und Winkelgetriebe)
- Radiale oder axiale Kühlung
- Kühlung mit Fluiden, z.B. mit einem Wasser-Glykol-Gemisch oder Öl



### Anwendungsbeispiele

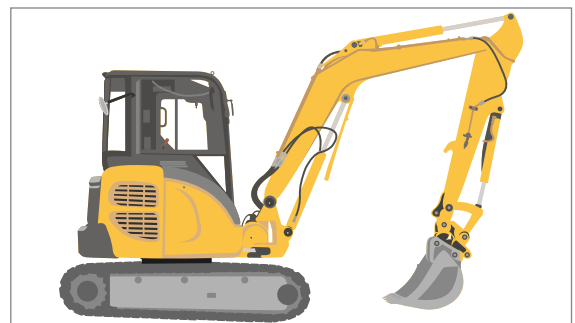
#### Industrieanwendungen:

- Textilindustrie
- Druckmaschinen



#### Mobile Applikationen:

- Baumaschinen wie Bagger oder Radlader
- Elektrofahrzeuge
- Flurförderzeuge
- Wasserfahrzeuge



### Kontakt

ABM Greiffenberger Antriebstechnik GmbH | Postfach 140 | D - 95614 Marktredwitz  
 Tel.: +49 9231 67-0 | Fax: +49 9231 67-5145  
 info@abm-antriebe.de | www.abm-antriebe.de